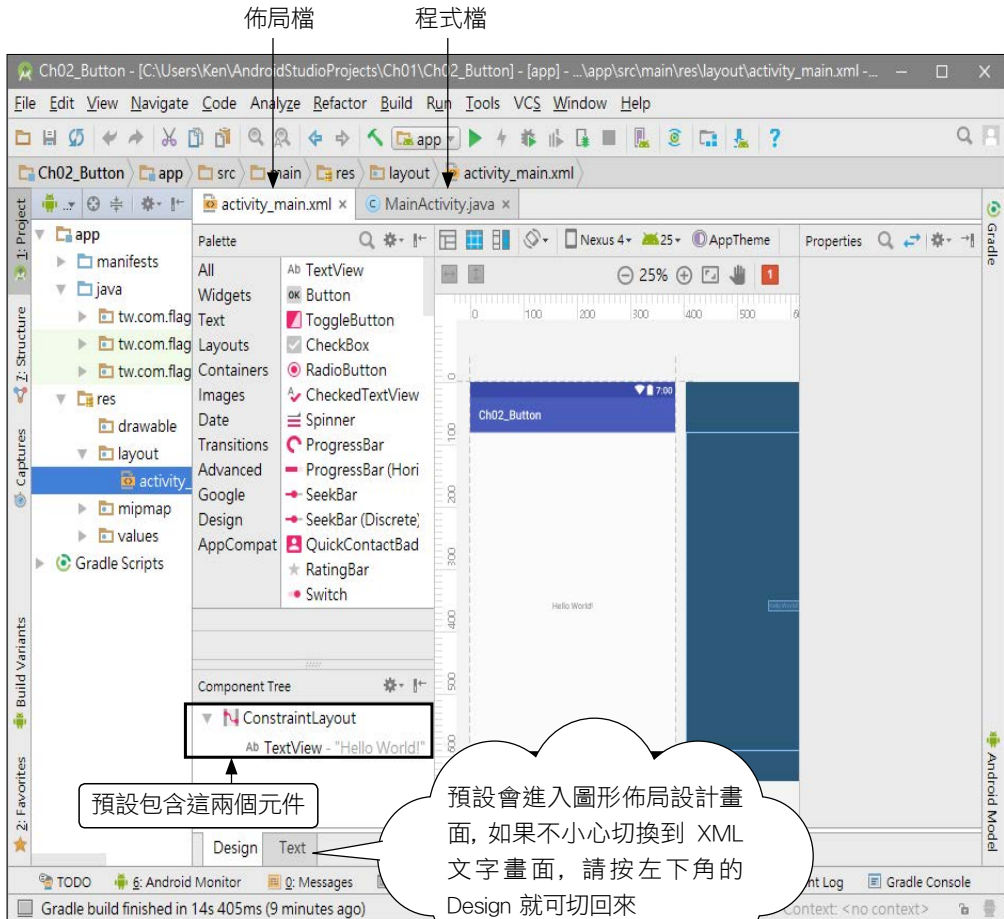


產生專案後會自動開啟專案，請切換到佈局檔：



新建的 Android 專案，預設的佈局內含兩個元件：

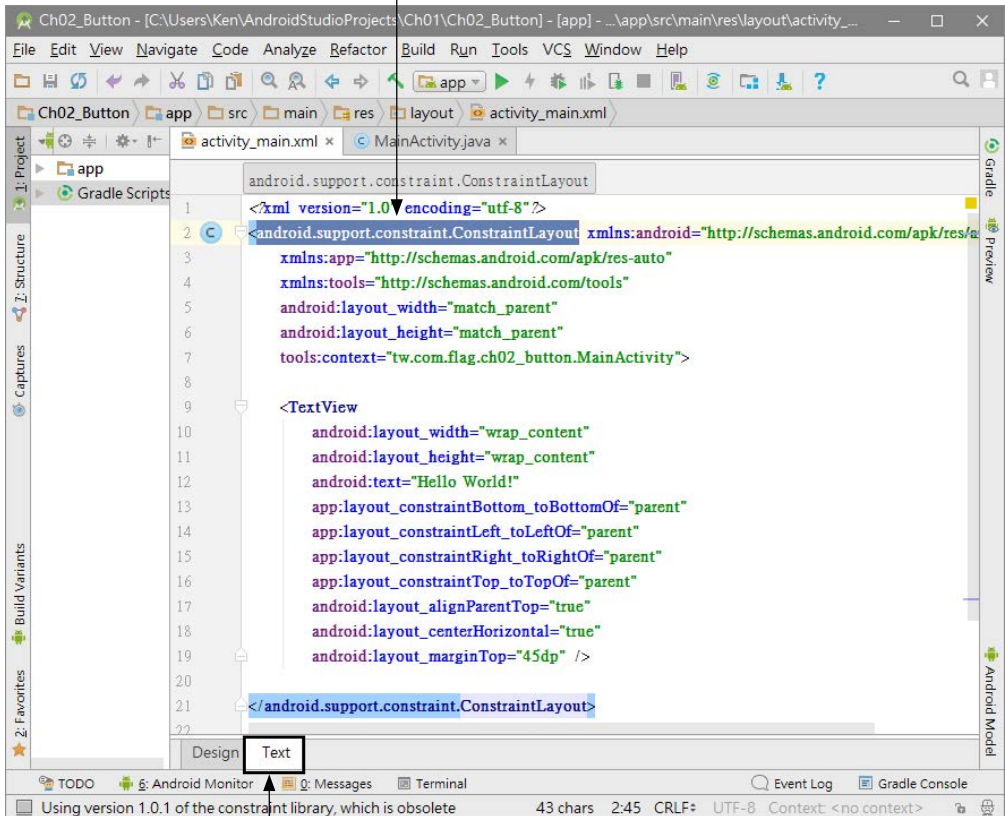
- **TextView 元件**：可稱為『文字標籤』或『文字方塊』，它的用途就是用來顯示一段文字，例如預設顯示 "Hello world!" 字串。

- **ConstraintLayout:Layout** (佈局元件) 是專門用來放置其他元件的容器, 有多種不同的佈局元件可以選用。其中的 **ConstraintLayout** (約束佈局) 是透過『對其內部元件設定約束 (Constraint)』的方式來配置元件位置。而所謂的約束, 則是指『元件與約束佈局』或『元件與元件』之間的對齊、距離等關係。

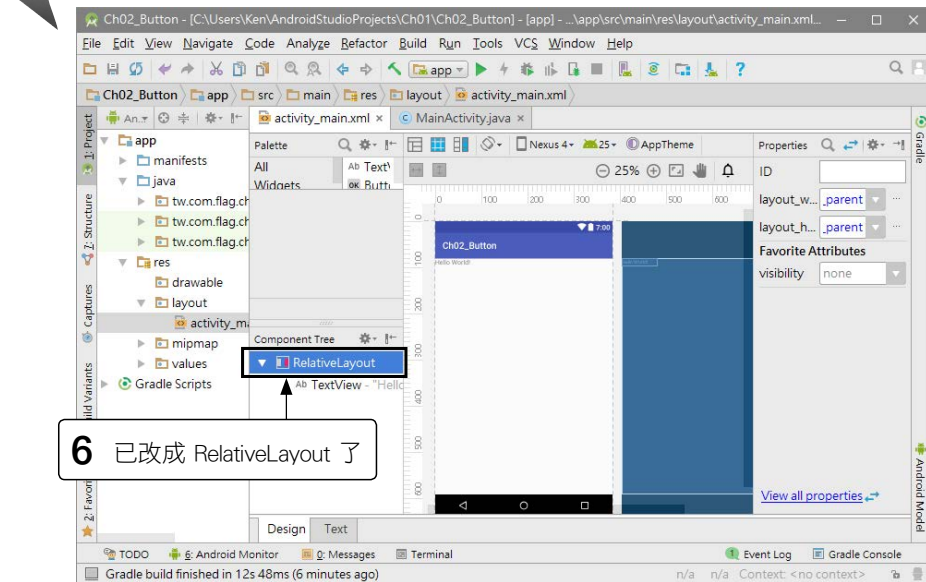
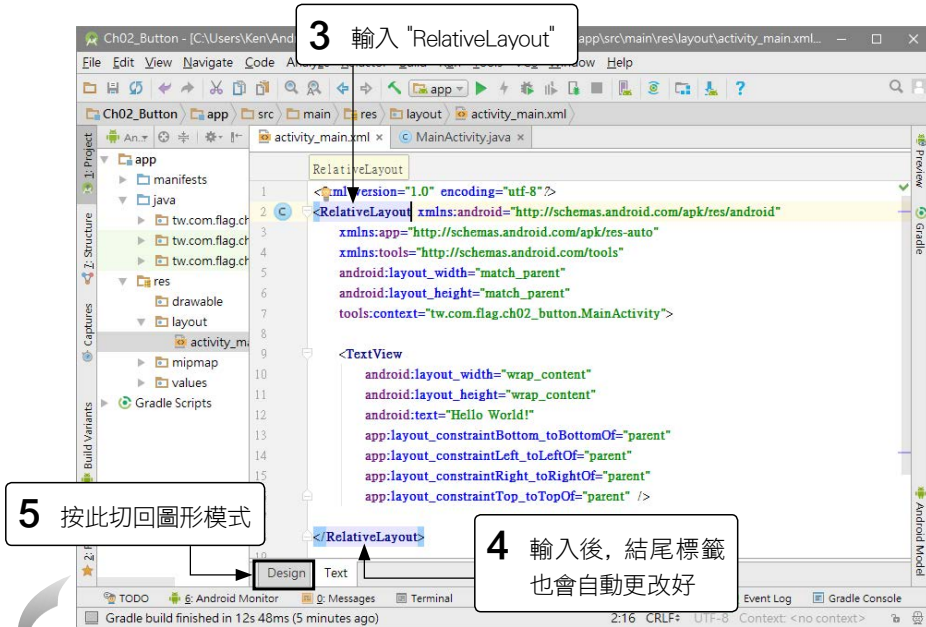
不過 ConstraintLayout 對初學者來說有點複雜, 因此請先將之換成較簡單的 RelativeLayout 來學習。此佈局元件是透過『相對 (Relative) 位置』來規劃其內部元件的位置。更換佈局元件的方式如下:

2 用滑鼠選取約束佈局的名稱

"android.support.constraint.ConstraintLayout"



1 按此標籤頁切到文字模式



step 3 選取元件以便進行編修。在圖形化編輯器中，左下的元件樹 (Component Tree) 窗格會列出佈局中所有元件的階層 (包含) 關係及順序，右邊的屬性 (Properties) 窗格則會顯示目前選取元件的『屬性』，例如元件的 id、大小、文字內容...等等。我們可以如下選取元件並更改設定：